



Замовлення реклами
reklama@tracklam.com
067 2330550
[@tracklamukraine](https://www.tracklamukraine.com)



Відео Реклама
в громадському транспорті Тернополя
Екрани в транспорті працюють незалежно від увімкнень електроенергії

Мережа екранів охоплює весь комунальний громадський транспорт Тернополя.
Всього **107 екранів** в салонах тролейбусів і автобусів та **6 екранів** на зупинках міста.

Весь транспорт рівномірно розділений на 5 груп, кожна з яких включає:
11 автобусів та 10 тролейбусів.

Вартість* відео реклами при розміщенні
на **21 екранах** в транспорті або на **6 екранах на зупинках** на місяць:

Тривалість до, секунд	3 / 15 700 показів	5 / 26 200 показів	10 / 52 400 показів
	Вартість, грн		
10	2 390	2 990	4 690
20	2 950	3 690	5 990
30	3 650	4 650	7 990

При замовленні реклами на **42** екранах (2 групи) - знижка** **20%** на все замовлення

При замовленні реклами на **63** екранах (3 групи) - знижка** **30%** на все замовлення

При замовленні реклами на **84** екранах (4 групи) - знижка** **40%** на все замовлення

При замовленні реклами на **107** екранах (5 груп) - знижка** **50%** на все замовлення

Підрахунок вартості для прикладу

Відео ролик, тривалістю 10 с, 3 виходи на годину, охоплення всі 107 екранів (5 груп)
вартість* трансляції за місяць: $5\ 950 = 2\ 390 * 5 - 50\%$

Існує можливість розміщення рекламного повідомлення безпосередньо біля точки продажу
(**Geo-targeting**) - ціна* від **599** грн.

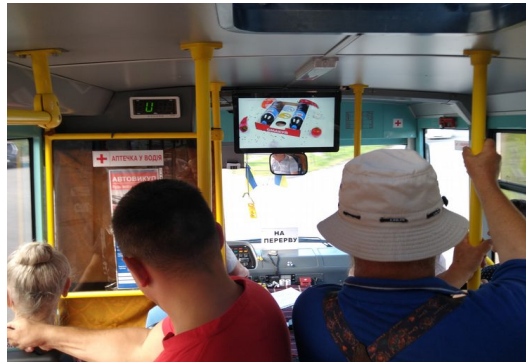
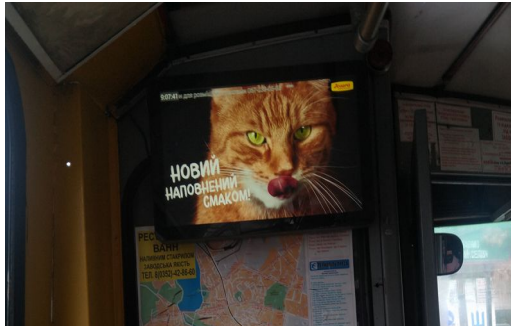
Окрім рекламних повідомлень на екранах транслуються соціальний контент, місцеві новини, відображається прогноз погоди і здійснюється відео-аудіо оголошення зупинок та повідомлення про повітряну тривогу. Екрани на зупинках відображають розклад руху громадського транспорту.

[Відеореклама, як інструмент брендингу](#)

*Всі ціни вказані без врахування ПДВ, та інших податків

**Знижки надаються при розміщенні від 2-х місяців

Приклади Роботи



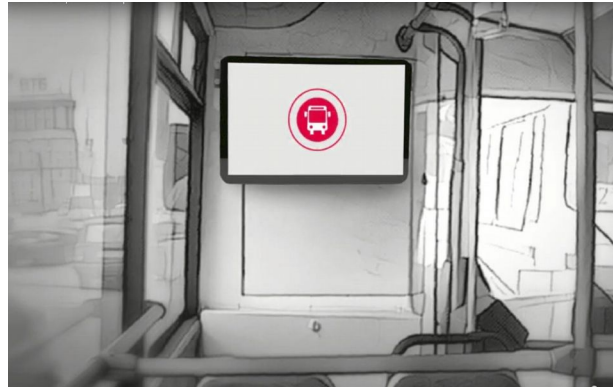
Характеристики рекламного монітора в транспорті

Характеристики рекламного монітора на зупинці громадського транспорту

Діагональ екрану - 22"

Співвідношення - 16:9

Роздільна здатність відео - 1920 x 1080



Охоплення

55 екранів на автобусних маршрутах: 1А, 4, 5, 5А, 6, 6А, 9, 18, 21, 23, 20, 20А, 29, 31, 32, 35, 38

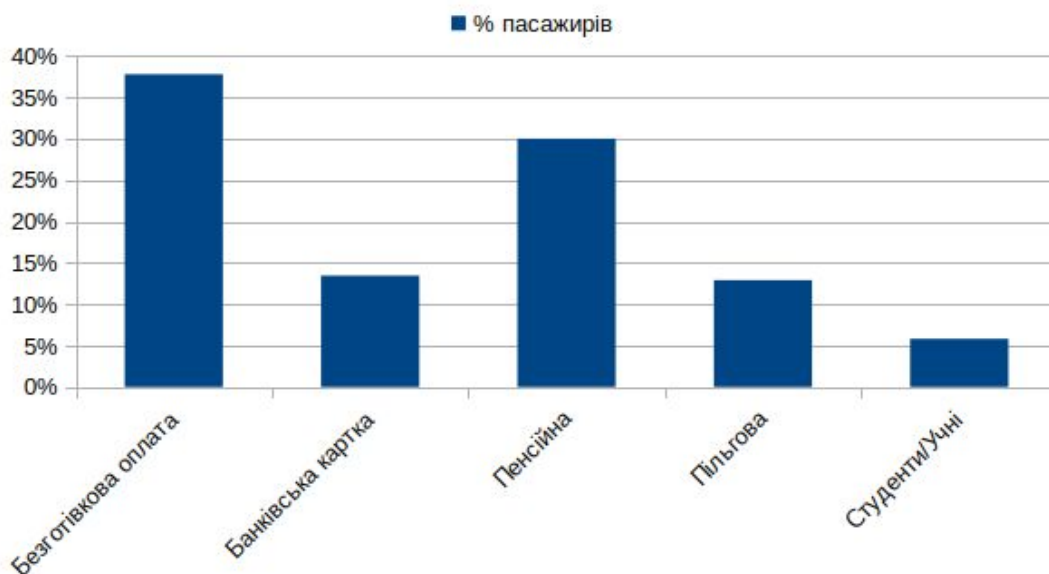
52 екрани на тролейбусних маршрутах: 1, 2, 3, 4, 5, 7, 8, 9, 10, 11

Трансляція щодня триває від 6:00 до 22:30. Тривалість роботи близько **12 год/день**.

80% громадян користуються послугами міського громадського транспорту. Щодня - близько **85 тисяч** людей.

За статистикою 50% тернополян проводять в транспорті від 15 до 40 хв/день. Один транспортний засіб в день перевозить близько **600 пасажирів**. Через одну зупинку в день проходить близько **1 500 пасажирів**.

Співвідношення пасажирів по способах оплати



Розподіл екранів по групах

	Група 1	Група 2	Група 3	Група 4	Група 5
Автобуси	Еталон 0345	Еталон 0346	Еталон 0342	Еталон 9965	Еталон 0318
	Еталон 9952	Еталон 9973	Еталон 0319	Еталон 0344	Еталон 0339
	Еталон 9971	Еталон 0334	Еталон 0326	Еталон 9963	Еталон 0347
	MAN 1174	MAN 0652	MAN 3314	MAN 4578	MAN 1391
	MAN 1392	MAN 0654	MAN 3617	MAN 8990	MAN 2613
	MAN 4885	MAN 3315	MAN 8261	MAN 8197	MAN 2618
		MAN 9834	MAN 9113	MAN 4579	MAN 9826
	MA3 6521	MA3 6305	MA3 6304	MA3 6309	MA3 6325
	MA3 5746	MA3 6518	MA3 5871	MA3 5749	MA3 5801
	MA3 6328	MA3 5873	MA3 6341	MA3 5874	MA3 5872
	MA3 5805	MA3 6601	MA3 5803	MA3 8974	MA3 6594
Тролейбуси	159	97	104	138	101
	161	111	189	186	110
	173	137	112	156	141
	180	146	158	164	147
	130	149	157	168	190
	153	152	145	172	171
	151	155	165	174	175
	169	162	166	177	183
	176	163	170	178	184
	181	182	185	179	92
	188	190		186	187

Розміщення екранів на зупинках

1. Вул. Руська (Центр, біля церкви)
2. Вул. Руська (Кооперативний Технікум)
3. Вул. Гетьмана І.Мазепи
4. Вул. А. Живова (Центральний Ринок)
5. Вул. Миру ("біля Маяка")
6. Вул. М. Кривоноса (магазин "Продукти")